

## Neue digitale Stromzähler

So können Sie Ihren neuen elektronischen Stromzähler ablesen.

Mit einem digitalen Stromzähler können Sie verschiedene Verbrauchswerte ablesen – etwa den täglichen Stromverbrauch oder den wöchentlichen Verbrauch in den vergangenen zwei Jahren. Die Bedienung des Gerätes ist ganz einfach: Entweder über die optische oder die mechanische Fortschalttaste. Unterschieden werden zudem zwei Tastendruckarten: eine kurze sowie eine lange (mindestens fünf Sekunden). Im Netz der Stadtwerke Lehrte GmbH werden verschiedene elektronische Stromzähler eingesetzt. Die Bedienung der Zähler ist aber sehr ähnlich und beim Drücken der Taste meistens selbsterklärend. Mit einem langen Tastendruck gelangt man wieder ins Hauptmenü zurück.

### Zählerstandablesung bei einem elektronischen Stromzähler (Modell AS2020 + AS2018 + T510)

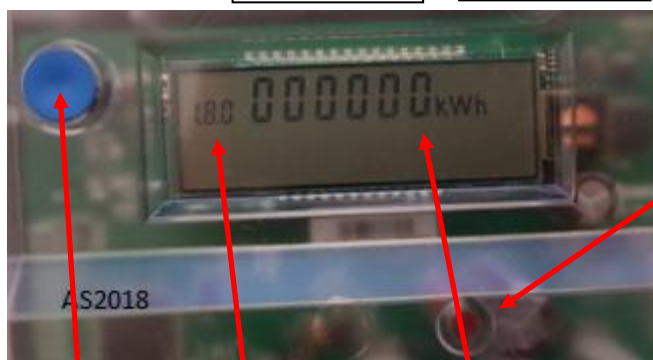
Im Standardmodus zeigt der Zähler folgende Daten an, die bei Ablesung auf die Ablesedokumente (Karte, Internet, etc.) übertragen werden müssen:

#### Zählerstand für einen Messwert:



OBIS- Code  
zum  
Ablesewert

Ablesewert  
zum OBIS-  
Code



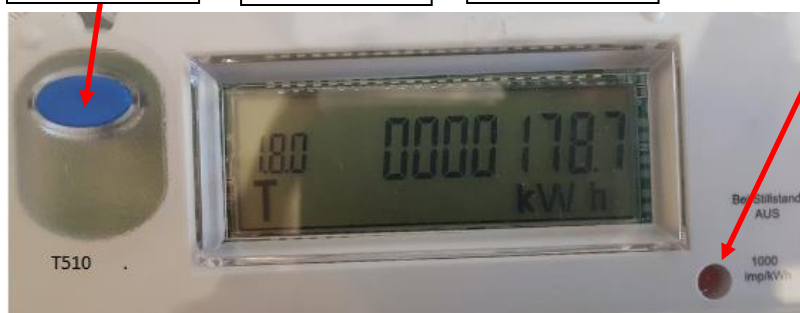
Bedientaste

OBIS- Code  
zum  
Ablesewert

Ablesewert  
zum OBIS-  
Code

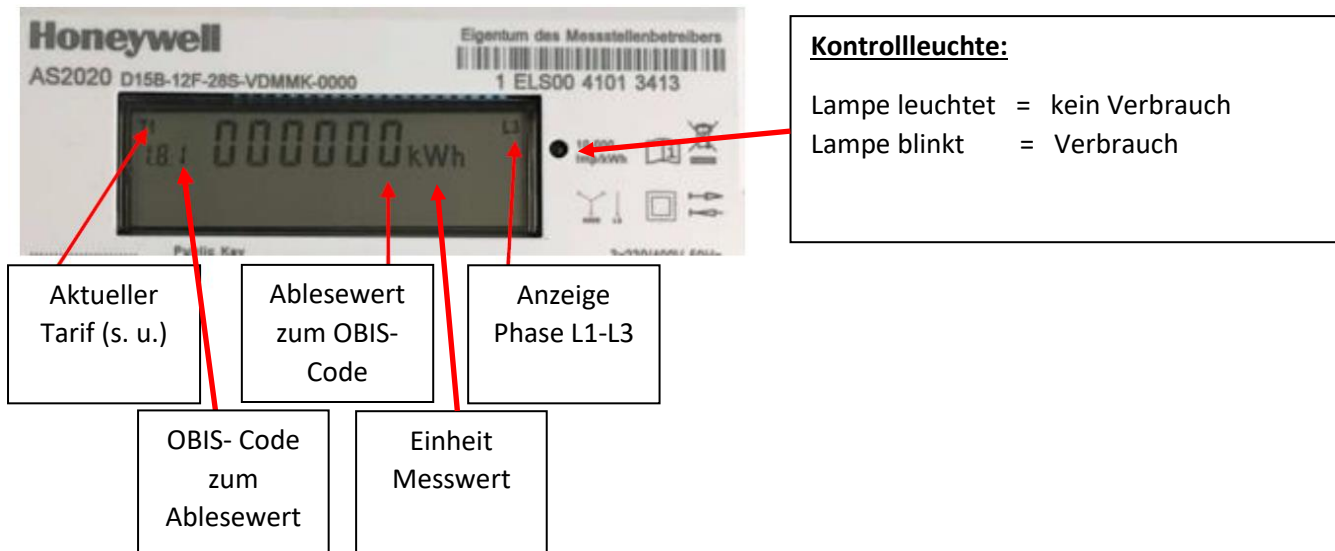
#### Kontrollleuchte:

Lampe leuchtet = kein Verbrauch  
Lampe blinkt = Verbrauch



Es wird immer der OBIS- Code 1.8.0 (\*1) angezeigt.

**Stromzähler für zwei Richtungen (z.B. bei Einspeisung von Photovoltaikanlagen) und / oder mit zwei Tarifen für Strombezug oder Einspeisung, aber auch z.B. für HT/NT Tarife (\*2):**



Folgende **OBIS- Codes** werden rollierend nacheinander angezeigt:

Bezug:

1.8.1 → Verbrauch Tarif 1 (T1)

1.8.2 → Verbrauch Tarif 2 (T2)

Einspeisung:

2.8.1 → Einspeisung Tarif 1 (T1)

2.8.2 → Einspeisung Tarif 2 (T2)

(\*1) **OBIS Kennzahl:** Das Kürzel steht für "Object Identification System". Mit der Kennzahl werden Messwerte wie Energiemengen und Zählerstände übermittelt. Die Datenübertragung ist internationaler Standard.

(\*2) HT = Hochzeittarif, NT =Niedrigzeittarif dieser findet häufig bei Nachtspeicheröfen Anwendung.

**Sollten Sie noch Fragen haben stehen wir Ihnen gerne zur Verfügung:**

Stadtwerke Lehrte GmbH / Messwesen

Germaniastraße 5

31275 Lehrte

Tel.: 05132/5005-0

E-Mail: zaehlerwesen@stadtwerke-lehrte.de